

Referenzliste Landschaftsbau (Auszug)

Dachbegrünung



ListZentrum und Hotelneubau

in Wegberg Wildenrath
VCW Emondts-Frauenrath GmbH
Dachfläche: 1.800 m²
Bauausführung: 2001 + 2003



Extensivbegrünung Mehrgenerationenhaus,

Neues Wohnen, Hückelhoven
Planung/ Bauleitung: Architektur Galerie F. P. Greven, Hückelhoven
Dachfläche: 1.800 m²
Bauausführung: 2002

Eigentumswohnungen mit Tiefgarage in Wassenberg

Eigentümergeinschaft Wassenberg
Bauleitung: Architektur Galerie F. P. Greven
Dachfläche: 1.450 m²
Bauausführung: 2002

Dachbegrünung Betriebsgebäude Herzogenrath

Kelleter GmbH
Dachfläche: 350 m²
Bauausführung: 2002

Intensiv- und Extensivbegrünung

Bäckerei Meyers Birgden
Eheleute Meyers
Dachfläche: 230 m²
Bauausführung: 2001



Dreiländer Carree, Aachen

Gemeinnützige Wohnungsgesellschaft
für Aachen AG
Dachfläche: 1.200 m²
Bauausführung: 2001

Extensivbegrünung Wohnanlage Hückelhoven

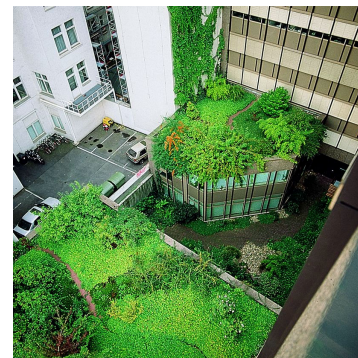
Dipl.-Ing. Emondts
Dachfläche: 625 m²
Bauausführung: 2001

Neubau CC-Bank Mönchengladbach

HOCHTIEF Construction AG
Dachfläche: 5.100 m²
Bauausführung: 2006

Neubau West-LB in Düsseldorf,

Elisabethstraße, Friedrichstraße
Intensiv- und Extensivbegrünung
West LB
Dachfläche: 2.000 m²
Bauausführung: 1998 - 2001



Intensivbegrünung von Tiefgaragen

Viterra Baupartner
Bauleitung: Kocks-Consult GmbH, Bonn
Dachfläche: 3.000 m²
Bauausführung: 1998 – 2000



Extensiv- und Intensivbegrünung

verschiedene Bürogebäude, Grafenberger Allee
Karl Rauch Verlag / Bagel, Düsseldorf
Dachfläche: 400 m²
Bauausführung: 1998-2002

Intensivbegrünung von Tiefgaragen

Aachener und Münchener Immobilien
Bauleitung: Landschaftsplanungsbüro
Inge Schulz, Würselen
Dachfläche: 1.800 m²
Bauausführung: 1996



Frauenhofer Institut Aachen

Extensivbegrünung
Dachfläche: 2.500 m²
Bauausführung: 2005

Airpot-City, Düsseldorf

Flughafen Düsseldorf GmbH
Begrünung Tiefgarage
Dachfläche: 11.000 m²
Bauausführung: 2006

